



**PUCE**

**GRADO**



**icam**

L'art et la manière de faire monde



¿Te interesa?:



# INGENIERÍA INTEGRAL

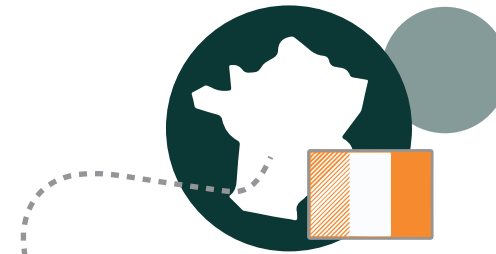
una formación internacional e intercultural en ingeniería

# ¿qué es PUCE-ICAM?

## PROGRAMA INTERNACIONAL COMBINADO DE PREGRADO Y MAESTRÍA EN INGENIERÍA Y GESTIÓN DE PROYECTOS

4,5 años PREGRADO

1,5 años MAESTRÍA  
INTERNACIONAL  
EN INGENIERÍA  
INTEGRAL



carrera internacional  
reconocida en Europa



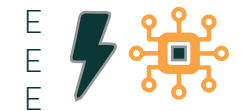
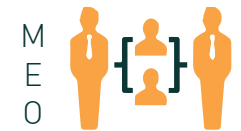
hasta 2 años en el  
extranjero



vinculación  
profesionales con  
empresas destacadas

# Ingeniería Multidisciplinaria

6 dominios



## 1 proyecto

como eje cada  
año académico

año 1 - dron

año 2 - bote  
solar a control  
remoto diseño

año 3 - bote  
solar construcción

año 4 - proyecto  
de domótica  
autosustentable

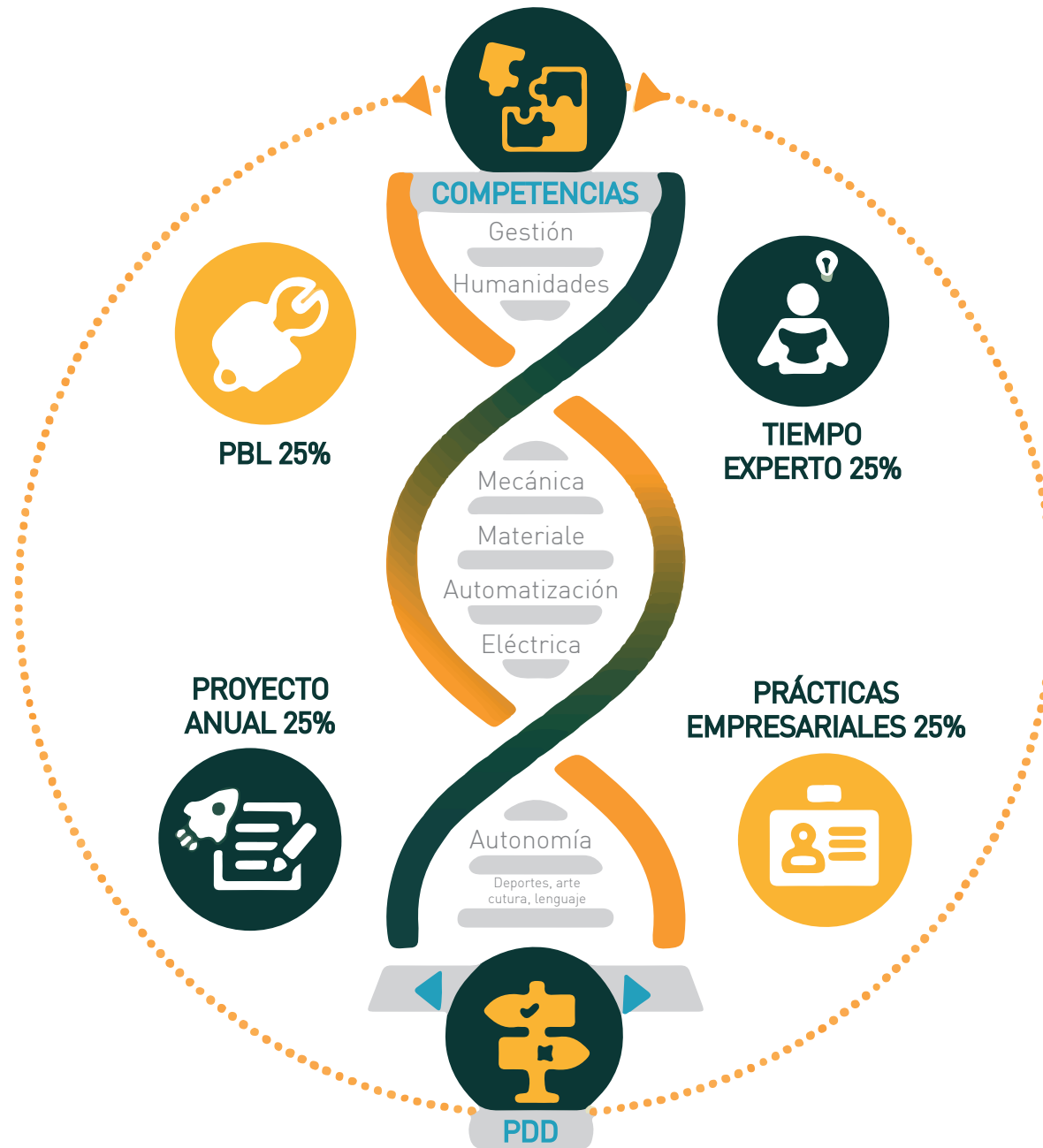
## inglés

uso del idioma  
en clases

año 1 - 25%

año 2 - 50%

años 3 y 4 - 100%



Icam: **Francia** (Lille, Nantes, Toulouse, París-Sénart) - **Camerún** (Douala) - **República Democrática del Congo** (Kinshasa) - **Brasil** (Recife)

Y próximamente en **India** (Cochín-Kerala) - **Filipinas** (Manila) - **Ecuador** (Quito)