



**NUESTRA EXCELENCIA
ACADÉMICA ESTÁ AVALADA
INTERNACIONALMENTE.**



SCIMAGO
INSTITUTIONS
RANKINGS



WORLD
UNIVERSITY
RANKINGS

RANKING WEB
DE UNIVERSIDADES



WORLD
UNIVERSITY
RANKINGS





PUCE

**OFERTA
ACADÉMICA**



ANIVERSARIO

**DE MADU
HUELA**

PROGRAMAS DE GRADO

MODALIDAD PRESENCIAL

FACULTAD DE ARQUITECTURA, DISEÑO Y ARTES

- Arquitectura
- Diseño Gráfico
- Artes Visuales
- Diseño de Productos

FACULTAD DE CIENCIAS ADMINISTRATIVAS Y CONTABLES

- Administración de Empresas
- Contabilidad y Auditoría
- Finanzas
- Mercadotecnia
- Negocios Internacionales
- Gestión de la Innovación Organizacional y Productividad

FACULTAD DE CIENCIAS EXACTAS Y NATURALES

- Biología
- Química
- Microbiología

FACULTAD DE CIENCIAS HUMANAS

- Arqueología
- Antropología
- Turismo
- Hospitalidad y Hotelería
- Historia
- Sociología
- Ciencias Políticas
- Relaciones Internacionales
- Geografía y Territorio
- Gestión Social y Desarrollo

FACULTAD DE COMUNICACIÓN, LINGÜÍSTICA Y LITERATURA

- Comunicación
- Lenguas Aplicadas a los Estudios Globales
- Lingüística
- Literatura

FACULTAD ECLESIAÍSTICA DE CIENCIAS FILOSÓFICO-TEOLÓGICAS

- Filosofía
- Teología

FACULTAD DE CIENCIAS DE LA EDUCACIÓN

- Educación Inicial

FACULTAD DE ECONOMÍA

- Economía

FACULTAD DE ENFERMERÍA

- Enfermería
- Nutrición y Dietética
- Fisioterapia

FACULTAD DE JURISPRUDENCIA

- Derecho

FACULTAD DE INGENIERÍA

- Ingeniería Civil
- Tecnologías de la Información
- Sistemas de Información

FACULTAD DE MEDICINA

- Medicina
- Laboratorio Clínico

FACULTAD DE PSICOLOGÍA

- Psicología Clínica
- Psicología

UNIDAD ACADÉMICA EXPERIMENTAL FACULTAD INTERNACIONAL DE INNOVACIÓN PUCE ICAM



- Ingeniería Integral

MODALIDAD SEMI PRESENCIAL

FACULTAD DE CIENCIAS DE LA EDUCACIÓN

- Educación Básica
- Pedagogía Musical
- Educación Inicial
- Pedagogía de las Artes y las Humanidades*

* Carrera ofertada solo para profesionalización docente.

PROGRAMAS DE POSGRADO

- Magíster en Administración de Empresas mención Gerencia de la Calidad y Productividad [RPC-SO-42-No.770-2019](#)
- Magíster en Mercadotecnia mención Mercadeo Digital [RPC-SO-42-No.770-2019](#)
- Magíster en Negocios Internacionales [RPC-SO-42-No.770-2019](#)
- Magíster en Administración de Empresas mención Administración de Servicios de Salud [RPC-SO-42-No.770-2019](#)
- Magíster en Contabilidad y Auditoría con mención en Riesgos Operativos y Financieros [RPC-SO-19-No.405-2020](#)
- Magíster en Bioética [RPC-SO-08 No.153-2020](#)
- Magíster en Filosofía [RPC-SO-19-No.405-2020](#)
- Magíster en Teología [RPC-SO-44 No.809-2019](#)
- Magíster en Innovación en Educación [RPC-SO-10-No.189-2020](#)
- Magíster en Pedagogía del Inglés como Lengua Extranjera [RPC-SO-10-No.189-2020](#)
- Magíster en Pedagogía con mención en Educación Técnica y Tecnológica [RPC-SO-39 No.718-2019](#)
- Magíster en Educación con mención en Educación Física y Deporte [RPC-SO-39 No.718-2019](#)
- Magíster en Pedagogía con mención en Música y Dirección Coral [RPC-SO-16 No.324-2020](#)
- Magíster en Psicología mención en Comportamiento Humano y Desarrollo Organizacional [RPC-SO-40-No.728-2019](#)
- Magíster en Derecho mención Gestión Pública [RPC-SO-44-No.803-2019](#)
- Magíster en Economía mención Políticas Públicas [RPC-SO-35 No.629-2019](#)
- Magíster en Tecnologías de la Información mención Redes de Comunicaciones [RPC-SO-05 No.106-2020](#)
- Magíster en Literatura con mención en Literatura Hispanoamericana y Ecuatoriana [RPC-SO-20-No.427-2020](#)
- Magíster en Pedagogía de la Historia y las Ciencias Sociales [RPC-SO-21-No.441-2020](#)
- Magíster en Pedagogía de las Ciencias Experimentales con mención en Matemática y Física [RPC-SO-21-No.441-2020](#)
- Magíster en Salud Pública [RPC-SO-42 No.774-2019](#)
- Magíster en Economía de la Salud [RPC-SO-39 No.715-2019](#)
- Magíster en Psicología con mención en Asesoría y Terapia Familiar Sistémica [RPC-SO-42 No.770-2019](#)
- Magíster en Psicología Clínica con mención en Psicopatología y Psicoanálisis [RPC-SO-03 No.048-2020](#)
- Magíster en Psicología Clínica con mención en Psicoterapia Psicoanalítica de la Niñez y Adolescencia [RPC-SO-25-No.565-2020](#)
- Magíster en Pedagogía de las Ciencias Experimentales con Mención en Ciencias Naturales [RPC-SO-25-No.559-2020](#)
- Magíster en Actividad Física [RPC-SE-19-No.148-2020](#)

POSGRADO EN LÍNEA

- Magíster en Epidemiología para la Salud Pública [RPC-SE-19-No.148-2020](#)
- Magíster en Gestión de Calidad en Salud y Seguridad del Paciente [RPC-SE-19-No.148-2020](#)
- Magíster en Administración de Empresas [RPC-SE-09-No.092-2020](#)
- Magíster en Educación, Mención en Gestión del Aprendizaje mediado por TIC [RPC-SO-17-No.357-2020](#)
- Magíster en Urbanismo con mención en gobernanza y planificación urbana con enfoque al cambio climático [RPC-SO-18-No.384-2020](#)
- Magíster en Urbanismo con mención en proyectos urbanos con enfoque al cambio climático [RPC-SO-18-No.384-2020](#)
- Magíster en Gestión del Talento Humano [RPC-SO-05-No.156-2021](#)
- Magíster en Psicología con Mención en Psicología Forense y Peritaje Psicológico [RPC-SO-05-No.156-2021](#)
- Magíster en Sistemas de Información, mención Data Science [RPC-SO-05-No.156-2021](#)
- Magíster en Tecnologías de la Información con Mención en Gestión y Administración de Tecnología [RPC-SO-05-No.156-2021](#)
- Magíster en Educación con mención en Pedagogías Socio Críticas [RPC-SO-06-No.185-2021](#)



FORMACIÓN TÉCNICA Y TECNOLÓGICA

- Tecnología Superior en Administración de las Organizaciones de la Economía Popular y Solidaria

PROGRAMAS DE GRADO

- Administración de Empresas
- Contabilidad y Auditoría
- Derecho
- Diseño de Productos
- Psicología
- Sistemas de Información
- Tecnologías de la Información
- Psicología Clínica
- Medicina
- Enfermería
- Negocios Internacionales

PROGRAMAS DE POSGRADO

- Magíster en Innovación en Educación [RPC-SO-10 No.189-2020](#)
- Magíster en Pedagogía con mención en Educación Técnica y Tecnológica [RPC-SO-39 No.718-2019](#)
- Magíster en Pedagogía del Inglés como Lengua Extranjera [RPC-SO-10-No.189-2020](#)
- Magíster en Administración de Empresas [RPC-SO-35-No.628-2019](#)
- Magíster en Ciberseguridad [RPC-SO-36 NO.665-2019](#)
- Magíster en Contabilidad y Auditoría con mención en Riesgos Operativos y Financieros [RPC-SO-35-NO.636-2019](#)
- Magíster en Derecho con mención en Argumentación Jurídica y Litigación Oral [RPC-SO-36 NO.663-2019](#)
- Magíster en Derecho, mención Gestión Pública [RPC-SO-33 NO.590-2019](#)
- Magíster en Diseño de Productos mención Innovación y Desarrollo de Proyectos [RPC-SO-44 No.803-2019](#)
- Magíster en Gestión de Empresas Turísticas [RPC-SO-35 NO.630-2019](#)
- Magíster en Mercadotecnia mención Mercadeo Digital [RPC-SO-35 NO.631-2019](#)
- Magíster en Psicología Clínica con Mención en Psicoterapia Infantil y de Adolescentes [RPC-SO-43-NO.789-2019](#)
- Magíster en Psicología mención Comportamiento Humano y Desarrollo Organizacional [RPC-SO-36 NO.656-2019](#)
- Magíster en Psicología con mención en Intervención [RPC-SO-36 NO.657-2019](#)

PROGRAMAS DE GRADO

- Agroindustrias
- Administración de Empresas presencial y semipresencial
- Contabilidad y Auditoría
- Derecho
- Diseño Gráfico
- Educación Básica presencial y semipresencial
- Educación Especial
- Educación Inicial presencial y semipresencial
- Enfermería
- Gestión Ambiental
- Laboratorio Clínico
- Negocios Internacionales
- Pedagogía de los Idiomas Nacionales y Extranjeros
- Psicología
- Recursos Naturales Renovables
- Tecnologías de la Información
- Turismo

PROGRAMAS DE POSGRADO

- Magíster en Innovación en Educación RPC-SO-10 No.189-2020
- Magíster en Pedagogía del Inglés como Lengua Extranjera RPC-SO-10-No.189-2020
- Magíster en Pedagogía con mención en Educación Técnica y Tecnológica RPC-SO-39 No.718-2019
- Magíster en Educación con mención en Educación Física y Deporte RPC-SO-39 No.718-2019
- Magíster en Contabilidad y Auditoría RPC-SO-35-No.637-2019
- Magíster en Diseño Web y Desarrollo de Apps RPC-SO-35-No.638-2019
- Magíster en Educación con mención Inclusión Educativa y Atención a la Diversidad RPC-SO-33-No.582-2019
- Magíster en Gestión del Talento Humano RPC-SO-02-No.031-2020
- Magíster en Gestión de Riesgos con mención en Prevención de Riesgos Laborales RPC-SO-04-No.086-2020
- Magíster en Negocios Internacionales RPC-SO-36-No.662-2019
- Magíster en Tecnologías de la Información RPC-SO-36-No.658-2019
- Magíster en Salud Pública con mención en Atención Integral en Urgencias y Emergencias RPC-SO-42-No.774-2019
- Magíster en Gestión Ambiental con Mención en Ecosistemas Acuáticos RPC-SE-19-No.152-2020
- Magíster en Electricidad, Mención Energías Renovables y Eficiencia Energética RPC-SO-23 No.508-2020
- Magíster en Turismo Mención Gestión del Turismo RPC-SO-23 No.508-2020

PROGRAMAS DE GRADO

- Administración de Empresas
- Agropecuaria
- Arquitectura
- Comunicación
- Contabilidad y Auditoría
- Derecho
- Diseño Gráfico
- Diseño Textil e Indumentaria
- Gastronomía
- Ingeniería Ambiental
- Negocios Internacionales
- Pedagogía de los Idiomas Nacionales y Extranjeros
- Tecnologías de la Información
- Turismo
- Zootecnia

PROGRAMAS DE POSGRADO

- Magíster en Innovación en Educación RPC-SO-10 No.189-2020
- Magíster en Comunicación Política mención Transparencia Institucional RPC-SO-44 No.809-2019
- Magíster en Gestión del Talento Humano RPC-SO-02 No.031-2020
- Magíster en Gestión de Riesgos mención Prevención de Riesgos Laborales RPC-SO-04 No.086-2020
- Magíster en Agronomía con mención en Sanidad Vegetal y Agroecología RPC-SO-36 No.664-2019
- Magíster en Contabilidad y Auditoría con mención en Riesgos Operativos y financieros RPC-SO-36 No.660-2019
- Magíster en Diseño Sustentable RPC-SO-36 No.661-2019
- Magíster en Negocios Internacionales RPC-SO-35 No.640-2019
- Magíster en Producción Animal con mención en Bovinos de Carne y Leche RPC-SO-35 No.641-2019
- Magíster en Tecnologías de Protección del Medio Ambiente con mención en Gestión Integral de los Recursos Hídricos RPC-SO-38 No.695-2019
- Magíster en Pedagogía del Inglés como Lengua Extranjera RPC-SO-10 No.189-2020
- Magíster en Tecnologías de la Información RPC-SO-36 No.658-2019

PROGRAMAS DE GRADO

- Administración de Empresas
- Agroindustria
- Arquitectura
- Biología
- Contabilidad y Auditoría
- Derecho
- Enfermería
- Hidráulica
- Ingeniería Civil
- Medicina
- Negocios Internacionales
- Psicología Clínica
- Turismo
- Ingeniería en Alimentos

PROGRAMAS DE POSGRADO

- Magíster en Innovación en Educación [RPC-SO-35-No.590-2018](#)
- Magíster en Administración de Empresas con mención Calidad y Productividad [RPC-SO-02-No.020-2019](#)
- Magíster en Turismo [RPC-SO-12-No. 233-2020](#)
- Magíster en Hidráulica mención en Gestión de los Recursos Hídricos [RPC-SO-36-No. 659-2019](#)
- Magíster en Gestión de Recursos Hídricos, Mención en Tecnología Ambiental [RPC-SO-36 No.659-2019](#)
- Magíster en Gestión del Talento Humano [RPC-SO-23 No.511-2020](#)
- Magíster en Desarrollo Local [RPC-SE-19-No.156-2020](#)
- Magíster en Derecho Penal [RPC-SO-21-No.450-2020](#)
- Magíster en Derecho Constitucional [RPC-SO-21-No.450-2020](#)
- Magíster en Tecnologías de la Información Mención Seguridad de Redes y Comunicaciones [RPC-SO-21-No.456-2020](#)
- Magíster en Educación, Mención Comunicación Educativa [RPC-SO-21-No.442-2020](#)

PROGRAMAS DE GRADO

- Administración de Empresas
- Educación Básica
- Enfermería
- Turismo
- Diseño Gráfico
- Comunicación
- Contabilidad y Auditoría
- Tecnologías de la información

PROGRAMAS DE POSGRADO

- Magíster en Innovación en Educación RPC-SO-10 No.189-2020
- Magíster en Pedagogía del Inglés como Lengua Extranjera RPC-SO-10-No.189-2020
- Magíster en Comunicación Política mención Transparencia Institucional RPC-SO-44-No.809-2019
- Magíster en Gestión del Cuidado con mención en Unidades de Emergencia y Unidades de Cuidados Intensivos RPC-SO-37-No.682-2019
- Magíster en Finanzas con mención en Gestión Financiera Internacional RPC-SO-35 No.639-2019
- Magíster en Tecnologías de la Información RPC-SO-36 No.658-2019
- Magíster en Pedagogía con mención en Educación Técnica y Tecnológica RPC-SO-39-No.718-2019

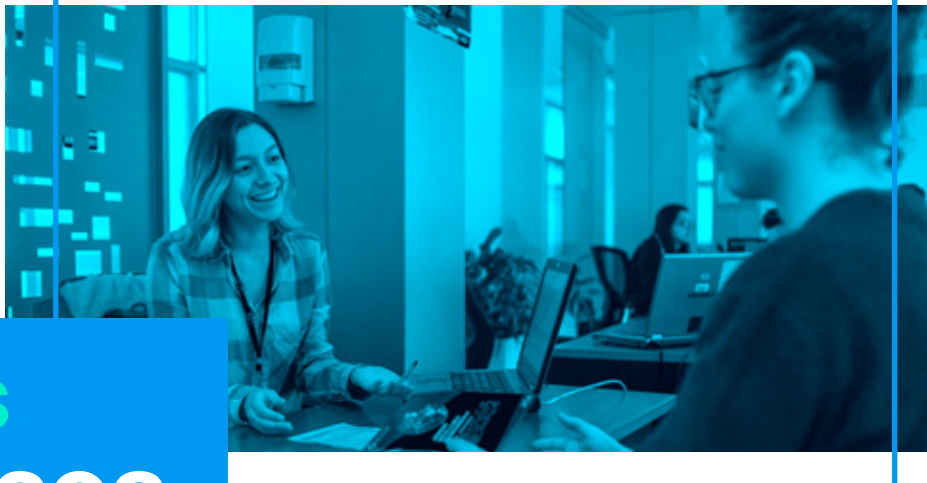


LA VIDA EN
LA PUCE



75
ANIVERSARIO

DE MI
HUELLA



Beneficios ECONÓMICOS

La Pontificia Universidad Católica del Ecuador cuenta con un amplio programa de Beneficios Económicos para sus estudiantes de carreras de grado, que se otorgan bajo los criterios de: **EQUIDAD, INCLUSIÓN, EXCELENCIA Y PERTENENCIA.**

Todos los estudiantes nuevos admitidos son acreedores a una beca directa de hasta el 20% para Medicina, hasta 25% para Derecho y de hasta el 35%, para las otras carreras de nuestra oferta académica. Para acceder a esta beca directa no se necesita realizar ningún trámite adicional.

También podrás acceder a otros programas de becas, entre estos:

INCLUSIÓN:

- Beca para personas con una discapacidad superior al 30%.
- Beca para personas pertenecientes a pueblos y nacionalidades.

EXCELENCIA:

- Beca para deportistas de alto rendimiento.
- Beca para Abanderados y Escoltas de los diferentes pabellones.
- Beca mejores egresados de la promoción del colegio del año en curso.
- Beca de excelencia académica.
- Beca deportiva y cultural.

PERTENENCIA:

- Beca Familia PUCE-Colaboradores.
- Beca Loyola a abanderados y mejores egresados de los Colegios de la Red Jesuita.

¿Cómo accedo a estas becas?

Para acceder a una de estas becas los estudiantes deberán cumplir con el proceso de admisiones de la PUCE, y una vez admitidos recibirán al correo una guía para realizar la postulación a la beca deseada a través de nuestra plataforma.

Recordar que se deberán cumplir con los plazos allí establecidos, así como entregar toda la documentación que se solicite.

Para mayor información respecto a una de nuestras becas acercarse a las oficinas de la Dirección de Beneficios Económicos o escribir al correo electrónico: **DIRBE@puce.edu.ec.**



Servicios para LOS ESTUDIANTES

La PUCE ofrece a sus estudiantes la oportunidad de participar en actividades extracurriculares que contribuyen a su formación integral.

PUCE Salud

- Centro médico
- Medicina Familiar
- Odontología
- Nutrición
- Ginecología
- Fisioterapia
- Laboratorio (DiserLab)

Apoyo Psicológico

- Centro de Psicología Aplicada

Promoción de Salud

- Sala de apoyo a la lactancia

Asesoría Legal

- Consultorios jurídicos
- Defensoría estudiantil

Inserción Laboral

- Proyectos formativos
- Bolsa de empleos
- Prácticas y pasantías

PUCE Internacional

- Intercambios estudiantiles

PUCE Participativa

- Dirección de Identidad y Misión
- Vinculación con la sociedad
- Liderazgo estudiantil

PUCE Activa

- Gimnasio
- Clubes deportivos
- Talleres culturales
- Actividades recreativas abiertas
- Centro cultural



97%

De empleabilidad



#1

Ranking en investigación
Revista Nature



Estación Científica
Yasuní



122

Proyectos activos de
Vinculación con la Colectividad



Centro de Investigación para la
Salud en América Latina
CISEAL



Dirección de BIENESTAR ESTUDIANTIL

1. Apoyo Psicoeducativo y Psicosocial:

a) Área de Apoyo Psicosocial: El acompañamiento psicosocial desarrolla espacios de atención, contención y direccionamiento de situaciones emocionales y necesidades psicosociales de los estudiantes. La prevención es uno de sus principales ejes de acción, a fin de garantizar el bienestar físico, psicológico y social del estudiante en un entorno universitario.

b) Área de Apoyo Psicoeducativo: Genera procesos de educación inclusiva y acompañamiento en la formación a los estudiantes con Necesidades Educativas Especiales asociadas y no la discapacidad, desde el proceso de admisión hasta la titulación.

2. Programa de Tutorías Integrales:

Consiste en acompañar el proceso formativo de los estudiantes con el fin de contribuir a su formación integral, disminuir la deserción académica y favorecer el logro de resultados de aprendizaje, la permanencia y titulación. Existen dos tipos de tutorías:

a) Tutorías Académicas: Es un proceso de orientación y acompañamiento para reforzar contenidos académicos de las asignaturas que los docentes imparten.

b) Tutorías de Acompañamiento: Es una acción de prevención y apoyo, que permite detectar diversos tipos de necesidades personales de los estudiantes, tanto en el ámbito académico como en el psicosocial.

Protocolo de actuación en casos de violencia de género: Establece acciones y procedimientos para brindar medidas de protección, atención, contención y acompañamiento a las personas que han vivido alguna situación de violencia, de manera rápida, ágil y eficaz, garantizando integridad de las personas involucradas.

3. Actividades Complementarias:

Cultura

La Coordinación de Cultura brinda la posibilidad de acceder a clases especializadas en distintos campos de las artes tanto para principiantes como avanzados, por medio de sus Talleres y Grupos Culturales promoviendo la participación de la comunidad universitaria.

Deporte

La Coordinación de Deportes y Recreación desarrolla actividades deportivas con una amplia diversidad en cuanto al tipo de disciplina y a sus niveles competitivos; promoviendo así, una universidad saludable.

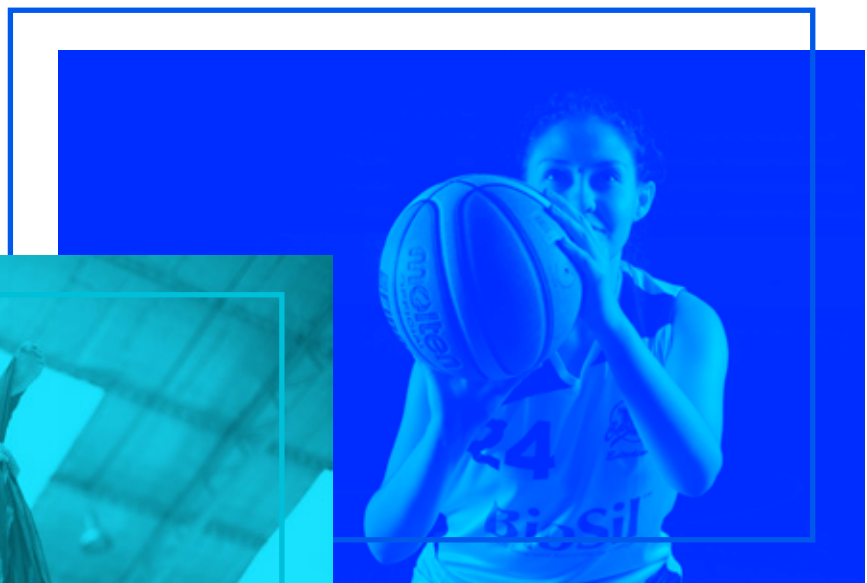
4. Promoción de la salud

Esta área diseña políticas y planes relacionados a la prevención y promoción de la salud mediante actividades y estrategias que impulsen una vida saludable basándose en sus cuatro ejes de acción: nutrición saludable, salud mental, sexualidad sana y participación de estudiantes.

Para más información comuníquese con el correo de la Dirección de Bienestar Estudiantil: dbe@puce.edu.ec

Recursos:

Programa de Acompañamiento Integral y Educación Inclusiva
Protocolo de actuación frente a casos de violencia de género.





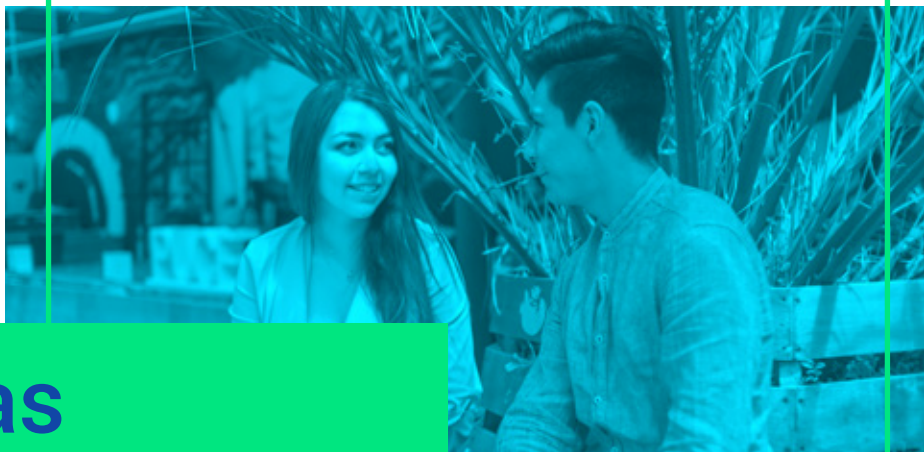
PUCE

ADMISIÓN



ANIVERSARIO

**DE MAD
HUELLA**



Formas DE ADMISIÓN

1. Examen de admisión

Es una prueba de aptitud académica que evalúa las diversas habilidades que el aspirante posee, para llevar a cabo de forma eficiente sus estudios universitarios. Se aplica el mismo examen a todas las carreras, ya que se considera tres áreas de razonamiento: verbal, numérico y abstracto. Encuentra el instructivo para el examen en www.puce.edu.ec

2. Curso de admisión

Es una nueva forma de ingreso a la universidad que tiene por objetivo desarrollar y fortalecer capacidades de aprendizaje generales, así como también garantizar una adecuada orientación vocacional y profesional que permita una correcta elección de carrera. Es una alternativa de ingreso a las diferentes carreras de la PUCE-Quito.

3. Convenio Nacional

Con el fin de captar estudiantes de excelencia y reconocer la trayectoria educativa de los aspirantes, la PUCE Nacional mantiene convenio con la Red de Unidades Educativas Ignacianas (RUEI), con la Asociación Ecuatoriana de Colegios con Bachillerato Internacional (ASECCBI), y convenio con la Red Arquidiocesana de Colegios REDA-Q las cláusulas son las siguientes:



Red
Educativa
Ignaciana
Ecuador

Convenio RUEI:

- Admisión Directa para todas nuestras carreras de grado, aplica condiciones para Medicina y Derecho.
- Beca Loyola para el abanderado del Pabellón Nacional y/o mejor egresado de la promoción.

**Convenio ASECCBI:**

- Admisión directa a los estudiantes matriculados en el Programa Diploma del bachillerato internacional. No aplica para carreras de alta demanda.
- Homologación de materias del bachillerato internacional con asignaturas comunes PUCE para todas las carreras.

**Convenio con la Red Arquidiocesana de Colegios REDA-Q:**

- Admisión Directa para todas nuestras carreras de grado, aplica condiciones para Medicina y Derecho.

Otros servicios**Curso de preparación:**

Es un curso que brinda herramientas enfocadas a desarrollar aptitudes verbales, numéricas y abstractas con el fin de que el aspirante rinda con éxito su examen de admisión.

Asesoría en Orientación Vocacional y Profesional:

Es una entrevista personalizada y gratuita que orienta al aspirante en su proceso de elección de carrera universitaria. En el marco de la orientación vocacional e impacto en el proyecto de vida, la PUCE ofrece charlas sobre nuestras carreras y los desafíos que enfrentan los profesionales del futuro. Dirigido a estudiantes y padres de familia.

Canales de Atención Virtual

Comunícate con nosotros para solventar todas tus dudas a través de:

WhatsApp: [0981161199](https://wa.me/0981161199)

Correo electrónico: admisiones@puce.edu.ec



Proceso y requisitos DE ADMISIÓN

Requisitos

- Cédula de ciudadanía para ecuatorianos o pasaporte para extranjeros.
- Título de Bachiller, Acta de Grado, o certificado de estar finalizando el Tercer año de Bachillerato.
- Si el aspirante posee una discapacidad, debe presentar una copia del carné de discapacidad obtenido en el Ministerio de Salud Pública del Ecuador.

Inscripción

La postulación para el proceso de admisión se realiza en línea a través del siguiente link: <https://www.puce.edu.ec/admisiones/>



Formas DE PAGO

La PUCE ofrece las siguientes formas de pago:

- Cheque certificado
- Efectivo
- Tarjeta de Crédito: Discover PUCE 6 meses sin interés
3 y 6 meses sin intereses



Botón de pagos Kushki



Los pagos aceptados por este botón de pagos son los siguientes:

Tarjetas de Crédito :

PAGO CORRIENTE

Banco Bolivariano
Banco Internacional
Produbanco
Banco de Machala
Mutualista Pichincha
Mutualista Azuay

Banco Amazonas
Banco Pichincha
Banco Pacífico
Banco Guayaquil
Banco del Austro

PAGO DIFERIDO

(3Y 6 MESES SIN INTERESES)

Banco Bolivariano
Banco Internacional
Produbanco
Banco de Machala

Mutualista Pichincha
Mutualista Azuay
Banco Amazonas

PAGO DIFERIDO

(3Y 6 MESES CON INTERESES)

Banco del Pacífico

Banco de Guayaquil

DÉBITO SIN CVV

Produbanco
Banco de Machala
Mutualista Pichincha
Mutualista Azuay

Banco Amazonas
Banco Pacífico
Banco Guayaquil
Banco del Austro

En Kushki se aceptan pagos con tarjetas de crédito internacionales, pero solo con crédito corriente: VISA Y MASTERCARD.

Tarjetas de Crédito :

* Cupo de las tarjetas de débito de acuerdo al Banco Emisor.

Botón de pagos Place to pay



Los pagos aceptados por este botón de pagos son los siguientes:

Tarjetas de Crédito :

	PAGO CORRIENTE		
	Banco Pichincha	Banco Diners	
	PAGO DIFERIDO (CON INTERESES)		
	3 meses	6 meses	12 meses
Banco Pichincha	SI	SI	SI
Banco Diners	SI	SI	SI
Discover Diners	SI	SI	NO

En Placetopay se aceptan pagos con tarjetas de crédito internacionales, pero solo con crédito corriente: VISA Y MASTERCARD.

Tarjetas de Crédito :

* Cupo de las tarjetas de débito de acuerdo al Banco Emisor.

Botón de pagos Place to pay - Discover PUCE



Los pagos aceptados por este botón de pagos son los siguientes:

Tarjetas de Crédito :

	PAGO DIFERIDO (SIN INTERESES)
	6 meses
Banco Diners (Discover)*	SI

* Beneficio exclusivo estudiantes con Tarjeta Discover PUCE para carreras de grado.



ANIVERSARIO

DE 75
AÑOS
DE
HUELA

Sede matriz PUCE

Av. 12 de octubre 1076 y Vicente Ramón Roca

Teléfonos

(02) 2991700 Ext 1720

Mail

info@puce.edu.ec